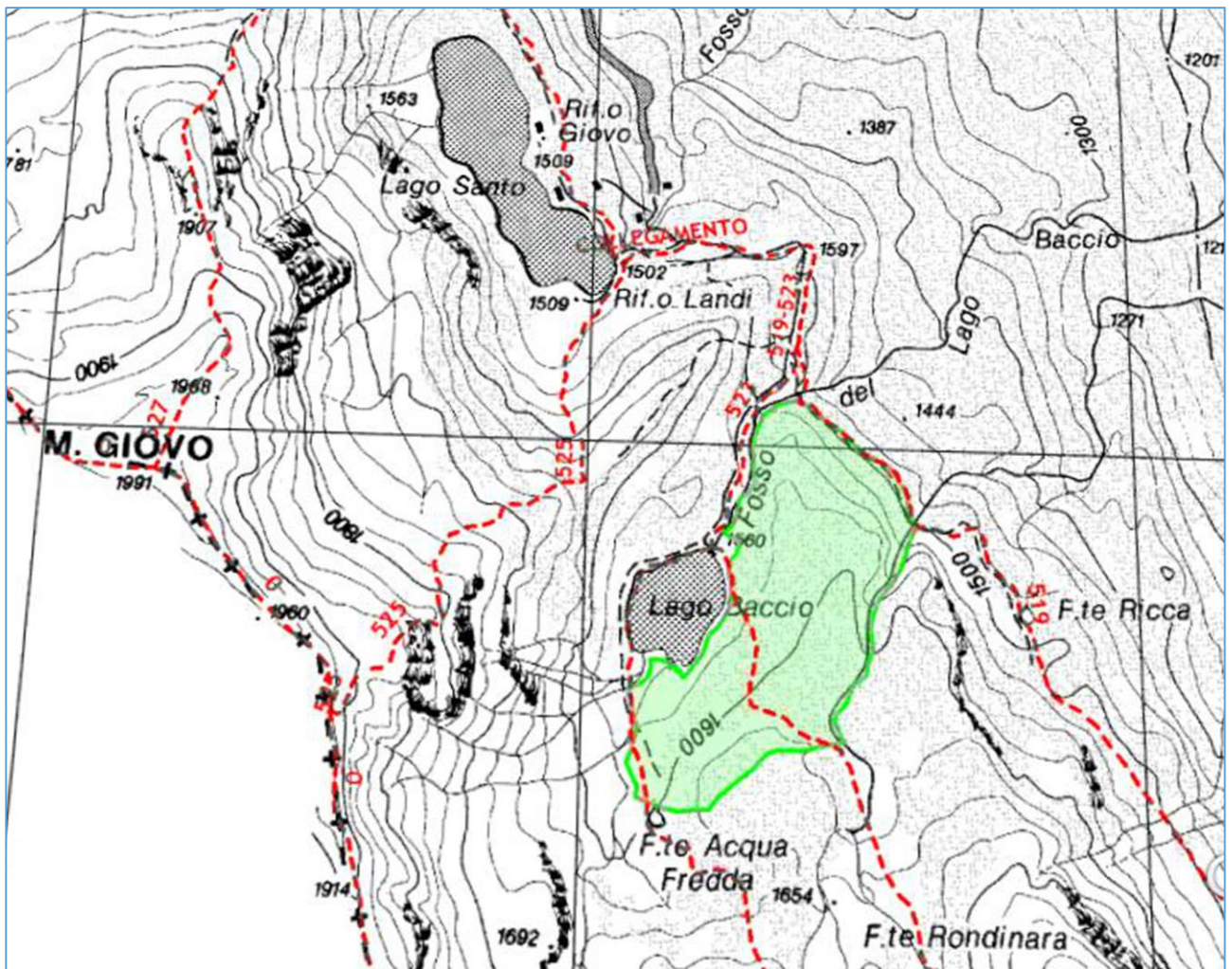


PSR – Progetto BOSCHIAMO

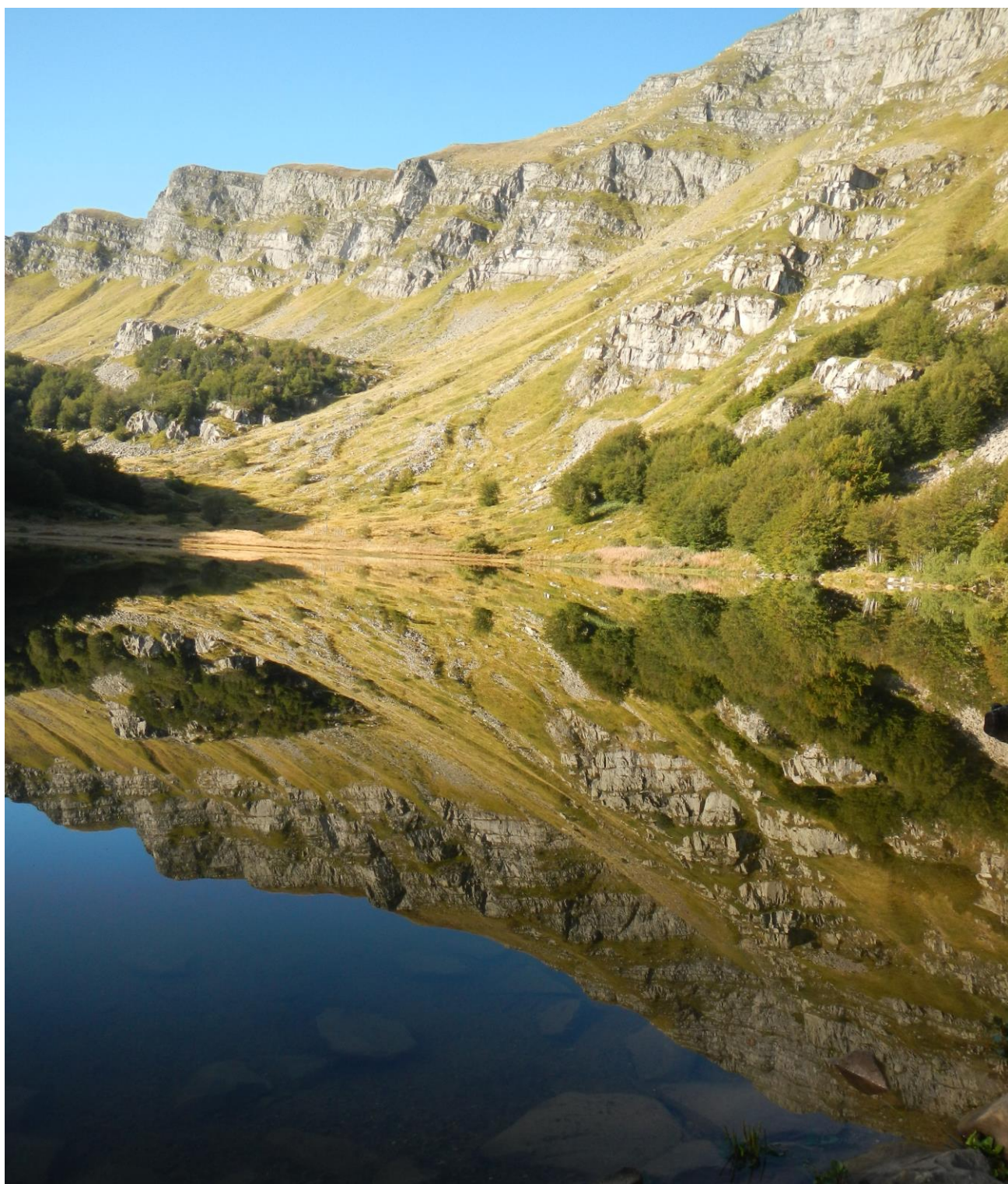
Parcella .. - Loc. Pievepelago/Lago Baccio - Delimitazione area



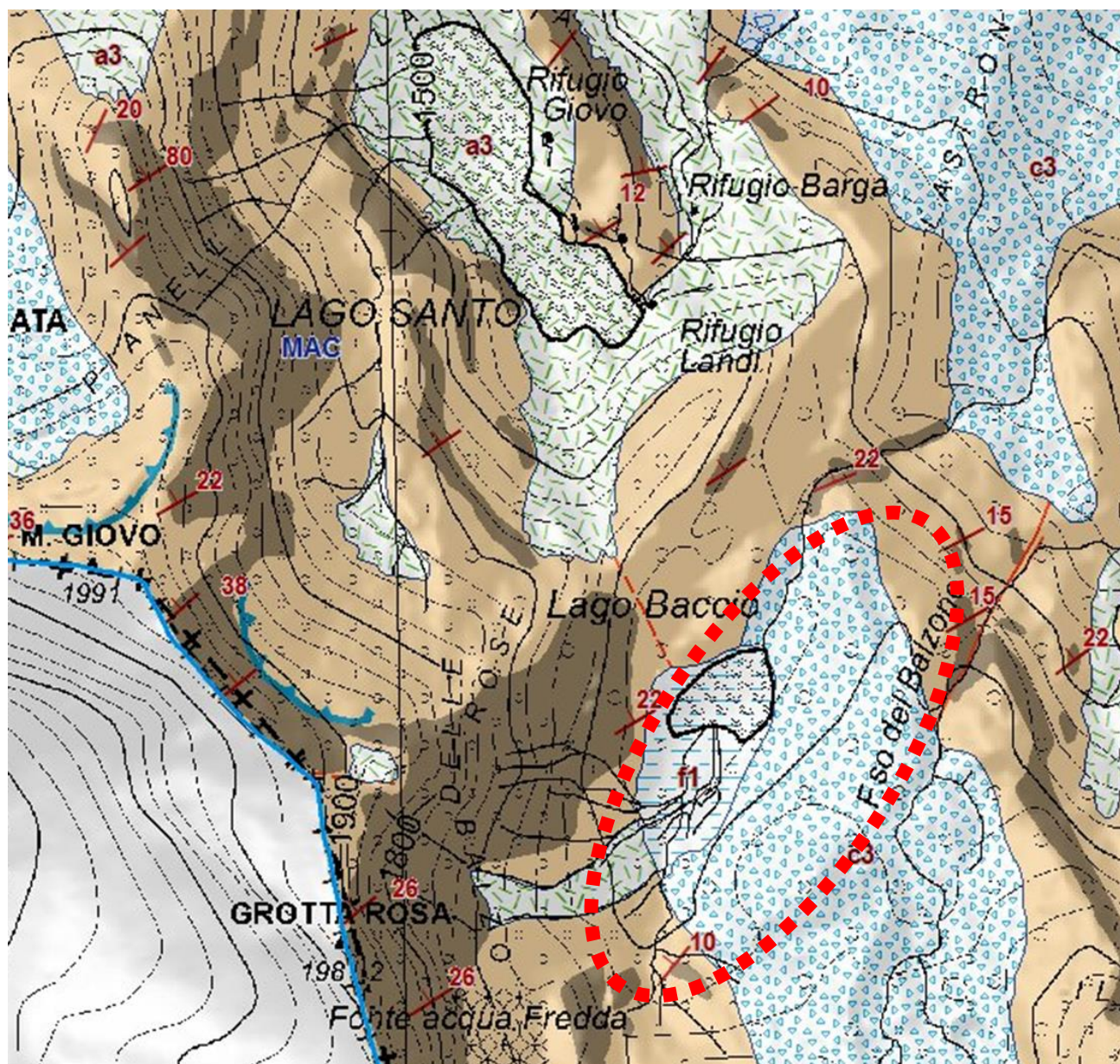
Dopo il Lago Santo, Il Lago Baccio è tra i più grandi laghi dell'Appennino modenese. E' situato in una conca ad alto valore ambientale ad una quota di circa 1554 m s.l.m.. Lo specchio d'acqua ha un'origine presumibilmente glaciale e presenta una forma ovale, unica in tutto l'Appennino Settentrionale; era una torbiera bonificata negli anni 60 con una drastica riduzione della vegetazione palustre la costruzione di una diga in calcestruzzo per evitarne la scomparsa. Il lago raggiunge i 5 metri di profondità al centro, ma durante le piene autunnali o il disgelo primaverile può aumentare il proprio livello fino a due metri; proprio la scarsa profondità deve avere contribuito alla sua denominazione dialettale «Baccio» o Lago Basso. Dallo specchio d'acqua esce il rio Baccio, che, unendosi al fosso del Terzino, costituisce uno dei maggiori affluenti del rio delle Tagliole. Il lago Baccio presenta un'importante flora tipica degli ambienti umidi: dallo Sfagno al Trifoglio fibrino alla Calta palustre, mentre nelle sue acque è presente la fario ceppo S.V.A., che riesce a riprodursi e a vivere in cattività.

I versanti orientali sono caratterizzati da faggete con presenze di Salicene, Acero montano e Sorbo degli uccellatori. La conca del Lago Baccio è anche nota per i numerosi reperti archeologici ritrovati nei suoi pressi.

PSR – Progetto BOSCHIAMO
Parcella .. - Loc. Pievepelago/Lago Baccio - Immagine



PSR – Progetto BOSCHIAMO
Parcella .. - Loc. Pievepelago/Lago Baccio - Geolitologia



MAC Macigno – alternanza livelli lapidei prevalenti



c3 Depositi glaciali e periglaciali – di pertinenza della Formazione del Macigno

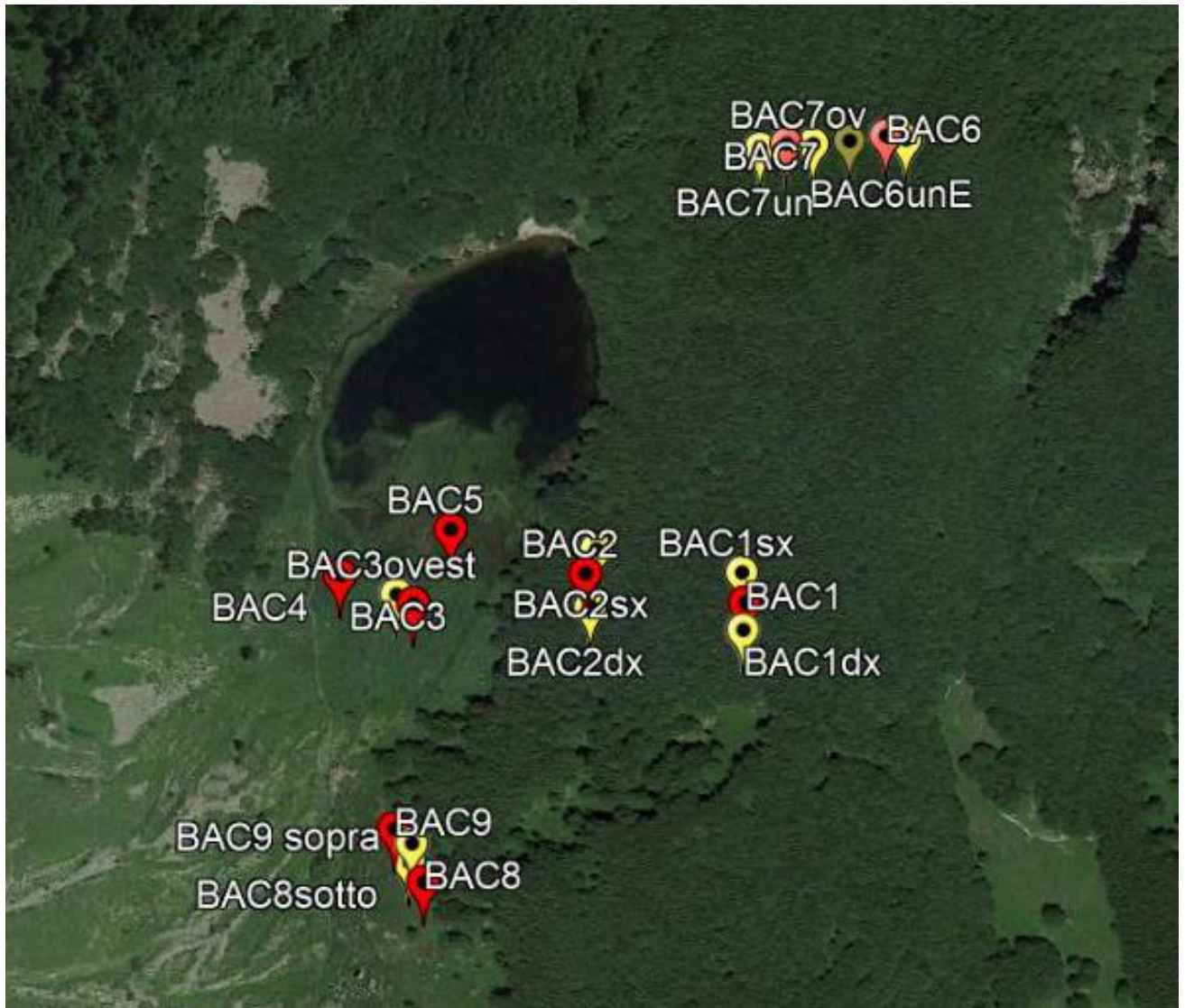


f1 Depositi palustri



PSR – Progetto BOSCHIAMO

Parcella .. - Loc. Pievepelago/Lago Baccio – Localizzazione profili

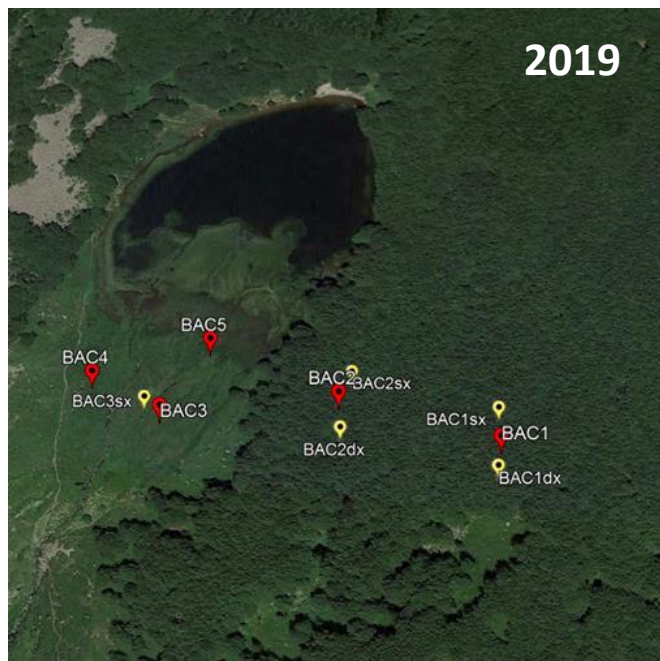
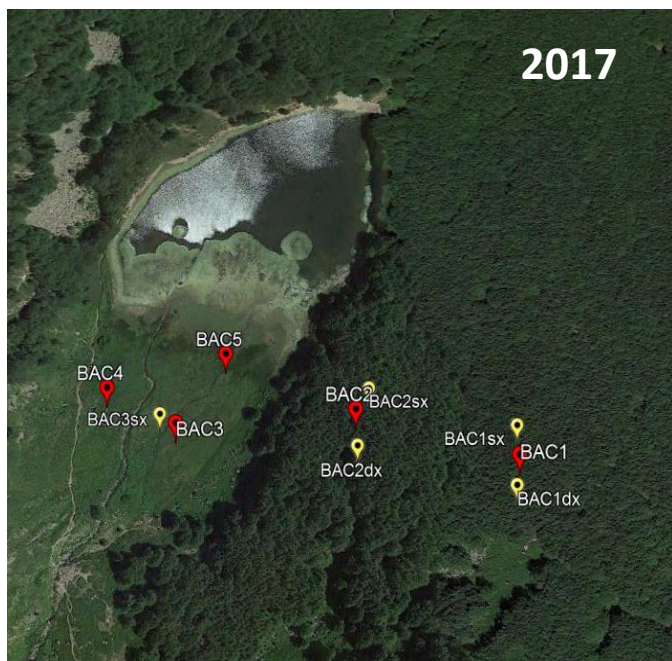
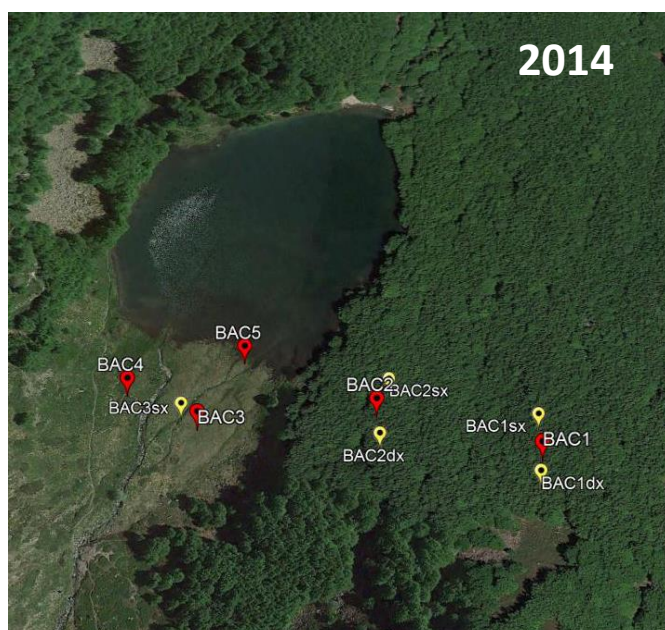
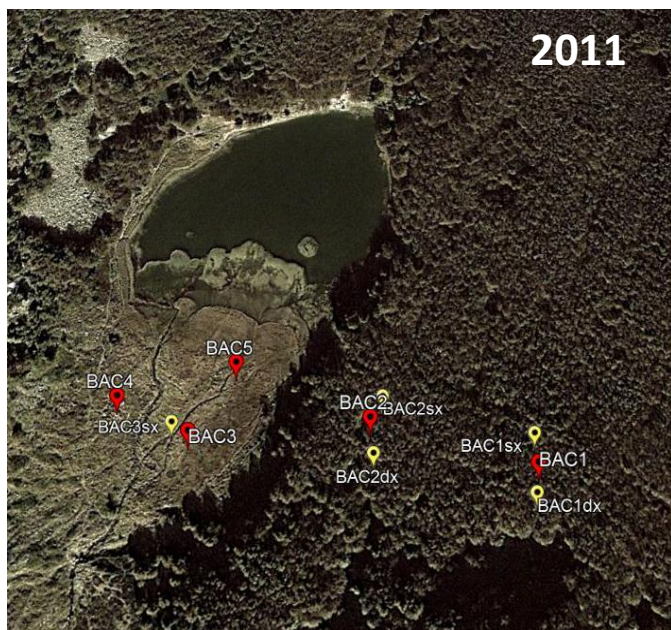


Profilo / Minipit	Quota (m slm)	Coordinate UTM – 32T	
		mE	mN
BAC1 sx	1600	627258	4887370
BAC1	1602	627259	4887352
BAC1 dx	1621	627257	4887336
BAC2 sx	1599	627172	4887388
BAC2	1598	627165	4887374
BAC2 dx	1583	627167	4887354
BAC3	1549	627062	4887361
BAC3 sx	1549	627052	4887367
BAC4	1550	627019	4887380
BAC5	1548	627086	4887404

Profilo / Minipit	Quota (m slm)	Coordinate UTM – 32T	
		mE	mN
BAC6unE	1598	627370	4887625
BAC6	1601	627358	4887628
BAC6unO	1596	627336	4887626
BAC7 sopra	1595	627314	4887625
BAC7	1593	627298	4887626
BAC7 sotto	1591	627282	4887624
BAC8	1596	627061	4887197
BAC8 sotto	1588	627053	4887209
BAC9 sopra	1583	627055	4887220
BAC9	1579	627045	4887229

PSR – Progetto BOSCHIAMO

Parcella .. - Loc. Pievepelago/Lago Baccio – Evoluzione lago



PSR – Progetto BOSCHIAMO

Parcella .. - Loc. Pievepelago/Lago Baccio- Profilo BAC 1



DATI STAZIONE

Coordinate: UTM 32T 0627259 mE 4887352 mN

Quota: 1602 m s.l.m. – **Pendenza:** 8 % –

Esposizione:.....

Morfologia: Posizione sommitale del versante

Pietrosità: **Rocciosità:** 70-80%

Litologia: Depositi glaciali e periglaciali di pertinenza della Formazione del Macigno

Uso del suolo / Vegetazione: Ceduo di faggio

DESCRIZIONE PROFILO

Oi (2-0 cm) Lettieria foglie di faggio.

Oe (0-0,5/1 cm) Foglie di faggio poco decomposte. Colore rosso giallastro (5YR 4/6) secco.

Oa (0,5/1-1/1,5 cm). Colore bruno rossastro scuro (5YR 3/3) secco.

A (1/1,5-4 cm) Colore bruno molto scuro (7,5YR 2,5/3) umido e bruno scuro (7,5YR 3/2) secco - Scheletro 10% piccolo - Struttura poliedrica sub angolare fine con moderato grado di aggregazione – Non plastico e debolmente adesivo - Radici abbondanti molto fini, fini e medie - Limite inferiore chiaro lineare.

AB (4-7,5 cm) Colore bruno scuro (7,5YR 3/4) umido e bruno (7,5YR 4/3) secco - Scheletro 50% fino a 5 cm - Struttura poliedrica sub angolare fine/media con debole grado di aggregazione - Non plastico e debolmente adesivo – Radici abbondanti molto fini, fini e medie - Limite chiaro ondulato.

B (7,5-29,5 cm) – Colore rosso giallastro (5YR 4/6) umido e giallo rossastro (7,5YR 6/6) secco – Scheletro 80% di dimensioni decimetriche - Struttura poliedrica sub angolare media con debole grado di aggregazione – Non plastico e non adesivo – Radici abbondanti grandi e medie, comuni le fini, scarse le molto fini – Limite inferiore chiaro ondulato.

BC (29,5-48,5+ cm) – Colore rosso giallastro (5YR 4/6) umido e giallo rossastro (7,5YR 6/6) secco – Scheletro 80% di dimensioni molto grandi caratterizzato da massi interrati in posizione sub orizzontale – Struttura poliedrica sub angolare fine/media con grado di aggregazione molto debole tendente all'incoerente – Non plastico e debolmente adesivo – Radici poche sia le medie che le fini - Limite inferiore sconosciuto.



Bulk density

0-5 cm	0,35 g/cm ³
5-10 cm	0,86 g/cm ³
10-15 cm	1,00 g/cm ³
15-20 cm	0,99 g/cm ³

PSR – Progetto BOSCHIAMO

Parcella .. - Loc. Pievepelago/Lago Baccio- Profilo BAC 2



DATI STAZIONE

Coordinate: UTM 32T 0627165 mE 4887374 mN

Quota: 1598 m s.l.m. – **Pendenza:** 30 % –

Esposizione:.....

Morfologia: Versante acclive in erosione

Pietrosità: **Rocciosità:** 60 %

Litologia: Depositi glaciali e periglaciali di pertinenza della Formazione del Macigno

Uso del suolo / Vegetazione: Ceduo di faggio

DESCRIZIONE PROFILO

Oi (2/3-0 cm) Lettieria foglie di faggio – Scheletro abbondante decimetrico

A (0-4,5 cm) Colore bruno molto scuro (7,5YR 2,5/3) umido e bruno scuro (7,5YR 3/3) secco - Scheletro 10% piccolo - Struttura poliedrica sub angolare fine con debole grado di aggregazione – Non plastico e non adesivo - Radici molto abbondanti fini e medie - Limite inferiore chiaro lineare.

AB (4,5-14 cm) Colore bruno scuro (7,5YR 3/4) umido e bruno (7,5YR 5/4) secco - Scheletro 60/70 % decimetrico - Struttura poliedrica sub angolare fine/media con debole grado di aggregazione - Non plastico e debolmente adesivo – Radici abbondanti le fini, comuni le medie, scarse le molto fini - Limite chiaro lineare.

B (14-36 cm) – Colore bruno intenso (7,5YR 4/6) umido e bruno (7,5YR 5/3) secco – Scheletro 70% di dimensioni decimetriche - Struttura poliedrica sub angolare media con debole grado di aggregazione – Non plastico e non adesivo – Radici abbondanti fini e medie, poche le grandi e scarse le molto fini – Limite inferiore chiaro ondulato.

BC (36-51+ cm) – Colore bruno intenso (7,5YR 5/8) umido e giallo rossastro.(7,5YR 6/8) secco – Scheletro 80% di grandi dimensioni – Struttura poliedrica sub angolare fine/media con grado di aggregazione molto debole – Non plastico e debolmente adesivo – Radici abbondanti le medie, scarse sia le grandi che le fini - Limite inferiore sconosciuto.

DENSITA' ARBOREA

In un raggio di cinque metri rispetto al profilo sono presenti 16 piante di faggio con i seguenti diametri in cm) ad un metro dal suolo: 61, 47, 28, 22, 74, 58, 38, 29, 47, 43, 29, 63, 28, 33, 48

PSR – Progetto BOSCHIAMO

Parcella .. - Loc. Pievepelago/Lago Baccio - Profilo BAC 3



DATI STAZIONE

Coordinate: UTM 32T 0627062 mE 4887361 mN

Quota: 1549 m s.l.m. – **Pendenza:** 0 % –

Esposizione:.....

Morfologia: Bacino palustre intercluso

Pietrosità: 0% - **Rocciosità:** 0 %

Litologia: Depositi palustri di pertinenza della Formazione del Macigno

Uso del suolo / Vegetazione: Prato polifita



DESCRIZIONE PROFILO

Oi (0-4 cm) – Materiale fibrico con riconoscimento del materiale originario – Limite inferiore abrupto lineare.

Oe (4-8 cm) – Materiale fibroso in alterazione – Colore bruno rossastro scuro (5YR 2,5/2) secco – Limite inferiore abrupto lineare.

OA (8-24 cm) – Materiale hemico/fibrico – Il feltro radicale fine e medio costituisce il 35% del volume totale - Colore nero (10YR 2/1) tal quale e bruno molto scuro (10YR 2/2) dopo pressione, bruno molto scuro (7,5YR 2,5/2) secco – Limite inferiore chiaro ondulato.

Cg (24-30+ cm) – Colore grigio verdastro molto scuro (Gley1 3/10Y) umido e bruno grigiastro scuro (2,5Y 4/2) secco – Screziature comuni di colore bruno intenso (7,5YR 5/6) – Le radici fini e medie costituiscono il 4% del volume totale – Limite inferiore sconosciuto.

PSR – Progetto BOSCHIAMO
Parcella .. - Loc. Pievepelago/Lago Baccio - Profilo BAC 4

DATI STAZIONE

Coordinate: UTM 32T 627019 mE 4887380 mN

Quota: 1550 m s.l.m. – **Pendenza:** 0 % –

Esposizione:.....

Morfologia: Bacino palustre intercluso

Pietrosità: 0% - **Rocciosità:** 0 %

Litologia: Depositi palustri di pertinenza della
Formazione del Macigno

Uso del suolo / Vegetazione: Prato polifita

DESCRIZIONE PROFILO

O_i (1-0 cm)

O_e (0-3/5 cm) – Feltro radicale – Limite inferiore
abrupto lineare.

A (3/5-15 cm) – Colore bruno rossastro scuro (5YR
2,5/2) umido e () secco - Scheletro assente
- Struttura granulare con aggregati da 1 a 2 cm con
grado di aggregazione molto debole – Radici
abbondanti molto fini – Limite inferiore abrupto
lineare

AC₁ (15-24 cm) – Colore bruno scuro (7,5YR 3/2)
umido e () secco – Scheletro 10% in
clasti e 10% alterato - Zone con scheletro alterato di
colore bruno grigiastro molto scuro (10YR 3/2) -
Struttura poliedrica sub angolare con aggregati da ½
a 2 cm con grado di aggregazione molto debole –
Radici comuni molto fini - Limite inferiore abrupto
lineare.

AC₂ (24-33+ cm) – Colore bruno scuro (10YR 3/3)
umido e () secco – Scheletro 10% in
clasti fino a 4/5 cm e di cui il 2% alterato - Zone con
scheletro alterato di colore bruno oliva (2,5YR 4/4) -
Struttura poliedrica sub angolare con aggregati da 1
a 3 cm con moderato grado di aggregazione – Radici
molto scarse - Limite inferiore sconosciuto.

PSR – Progetto BOSCHIAMO

Parcella .. - Loc. Pievepelago/Lago Baccio - Profilo BAC 5



DATI STAZIONE

Coordinate: UTM 32T 0627086 mE 4887404 mN

Quota: 1548 m s.l.m. – **Pendenza:** 0 % –

Esposizione:.....

Morfologia: Bacino palustre intercluso

Pietrosità: 0% - **Rocciosità:** 0 %

Litologia: Depositi palustri di pertinenza della Formazione del Macigno

Uso del suolo / Vegetazione: Prato polifita



DESCRIZIONE PROFILO

Oi (cm)

Oe (0-3 cm) –

OA (3-11 cm) – Feltro radicale molto fine e fine che costituisce il 23% del volume totale - Colore nero (10YR 2/1) umido e bruno grigiastro molto scuro (10YR 3/2) secco –

AC (11-21 cm) – Colore grigio molto scuro (10YR 3/1) umido e bruno grigiastro molto scuro (10YR 3/2) secco – Le radici fini e medie costituiscono il 2% del volume totale – Limite inferiore abrupto lineare.

BCg (21-30+ cm) – Colore bruno grigiastro molto scuro (2,5Y 3/2) umido e bruno grigiastro scuro (2,5Y 4/2) secco – screziature comuni di colore bruno intenso (7,5YR 5/6) – Le radici fini e medie costituiscono l'1,5% del volume totale - Limite inferiore sconosciuto.

PSR – Progetto BOSCHIAMO

Parcella .. - Loc. Pievepelago/Lago Baccio - Profilo BAC 6



DATI STAZIONE

Coordinate: UTM 32T 0627358 mE 4887628 mN
Quota: 1601 m s.l.m. – **Pendenza:** 5 % – **Esposizione:**
Morfologia: dosso morfologico
Pietrosità: 30 % - **Rocciosità:** 30 %
Litologia: Depositi glaciali e periglaciali di pertinenza della Formazione del Macigno
Uso del suolo / Vegetazione: Faggio ceduo

DESCRIZIONE PROFILO

Oi (1-0 cm) fogli e rami di faggio
Oa (0-4/5 cm) – Colore nero (10YR 2/1) umido e bruno molto scuro (7,5YR 2,5/2) secco – Scheletro assente - Limite abrupto lineare – Radici medie, fini, molto fini abbondanti.
AE (4/5-11,5 cm) – Colore bruno grigiastro molto scuro (10YR 3/2) umido e bruno grigiastro (10YR 5/2) secco – Scheletro 30/40% - Struttura poliedrica sub angolare media con moderato grado di aggregazione – Non adesivo e non plastico – Radici abbondanti le medie e le fini, comuni le molto fini – Limite inferiore abrupto lineare.
Bw1 (11,5/12,5-20,5/21,5 cm) – Colore bruno rossastro scuro (5YR 3/4) umido e bruno giallastro (10YR 5/8) secco – scheletro 40/50% - Struttura poliedrica sub angolare fine con debole grado di aggregazione – Non plastico e non adesivo – Radici comuni le medie e le fini, scarse le molto fini – Limite inferiore chiaro lineare.
Bw2 (20,5/21,5-41,5/42,5 cm) – Colore bruno intenso (7,5YR 5/8) umido e bruno giallastro (10YR 5/8) secco – Scheletro 50% medio e grande - Struttura poliedrica angolare media con debole grado di aggregazione – Non plastico e non adesivo – Radici abbondanti le medie e comuni le fini - Limite inferiore chiaro lineare,
BC (41,5/42,5-50,5/51,5 cm) – Colore bruno giallastro scuro (10YR 3/6) umido e bruno giallastro (10YR 5/6) secco – Scheletro 70/80% - Struttura poliedrica angolare media con debole grado di aggregazione – Non adesivo e non plastico – Radici molto scarse medie e fini - Limite inferiore abrupto lineare di tipo litico.
CR (50,5/51,5-56,5+) – Prevalenza di scheletro di medie e grandi dimensioni (non campionabile).

Bulk density

0-5 cm	0,34 g/cm ³
5-10 cm	0,78 g/cm ³
10-15 cm	0,89 g/cm ³
15-30 cm	0,96 g/cm ³

DENSITA' ARBOREA

In un raggio di cinque metri rispetto al profilo sono presenti 24 piante di faggio con i seguenti diametri in cm) ad un metro dal suolo: 30 – 18 – 66 – 43 – 45 – 24 – 18 – 49 – 18 – 11 – 21 – 30 – 44 – 15 – 35 - 46

PSR – Progetto BOSCHIAMO

Parcella .. - Loc. Pievepelago/Lago Baccio - Profilo BAC 7



DATI STAZIONE

Coordinate: UTM 32T 0627298 mE 4887626 mN

Quota: 1593 m s.l.m. – **Pendenza:** 18% – **Esposizione:** ovest

Morfologia: Versante ondulato

Pietrosità: 20% - **Rocciosità:** 40%

Litologia: Depositi glaciali e periglaciali di pertinenza della Formazione del Macigno

Uso del suolo / Vegetazione: Faggio ceduo

DESCRIZIONE PROFILO

Oi (1-0 cm)

Oa (0-2 cm) – Feltro radicale abbondante fine. Colore bruno molto scuro (7,5YR 2,5/2) umido e bruno scuro (7,5YR 3/3) secco Limite inferiore abrupto lineare.

A (2-5/12 cm) – Colore bruno molto scuro (10YR 2/2) umido e bruno grigiastro scuro (10YR 4/2) secco - Scheletro 5% grande - Struttura poliedrica sub angolare media con debole grado di aggregazione – Non adesivo, leggermente plastico – Radici comuni fino a 2mm – Limite inferiore chiaro ondulato.

AE (5/12-15 cm) – Colore bruno giallastro scuro (10YR 4/4) umido e bruno pallido (10YR 6/3) secco - Scheletro comune fino a 20 cm in alterazione – Struttura poliedrica angolare media con debole grado di aggregazione – Non adesivo e leggermente plastico – Radici fini 5% e grandi 3% - Limite inferiore chiaro ondulato.

Bw (15-23 cm) – Colore bruno rossastro (5YR 3/4) umido e bruno giallastro (10YR 5/6) secco - Scheletro abbondante da 5 mm a 5 cm molto alterato – Struttura poliedrica angolare fine-medio con debole grado di aggregazione – Leggermente adesivo e non plastico – Radici fini da 1 a 2 mm, 5%, con andamento sub orizzontale – Limite inferiore abrupto lineare.

BC (23-35 cm) – Colore bruno intenso (7,5YR 4/6) umido e bruno giallastro (10YR 5/6) secco - Scheletro abbondante da 0,5 a 10 cm molto alterato – Struttura poliedrica angolare fine-media con moderato grado di aggregazione – Adesivo e leggermente plastico – Radici fini comuni e medie poche con andamento verticale– Limite inferiore abrupto lineare (**verificare se si tratta di un orizzonte sepolto 2A**).

C (35-45+) – Colore bruno giallastro scuro (10YR 3/6) umido e bruno giallastro (10YR 5/4) secco - Scheletro abbondante da 2 a 10 cm – Struttura poliedrica angolare medio-grande con moderato grado di aggregazione – Adesivo e poco plastico – Radici molto scarse fini-medie con andamento suborizzontale – Limite inferiore sconosciuto.

PSR – Progetto BOSCHIAMO

Parcella .. - Loc. Pievepelago/Lago Baccio - Profilo BAC 8



DATI STAZIONE

Coordinate: UTM 32T 0627061 mE 4887197 mN

Quota: 1596 m s.l.m. – **Pendenza:** 22% –

Esposizione: nord

Morfologia: Posizione sommitale del versante

Pietrosità: 30% - **Rocciosità:** 25%

Litologia: Depositi glaciali e periglaciali di pertinenza della Formazione del Macigno

Uso del suolo / Vegetazione: Vaccinieto (Mirtillo – Ginepro)

DESCRIZIONE PROFILO

Oi (3-0 cm) - Foglie di mirtillo, aghi di ginepro, licheni, muschi

Oe (0-2 cm) – Materiali simili a quelli presenti Oi ma in avanzato stato di alterazione - Colore bruno molto scuro (7,5YR 2,5/2) umido e (7,5YR 2,5/3) secco – Limite inferiore abrupto lineare.

Oa (2-5 cm) – Colore nero (7,5YR 2,5/1) umido e bruno molto scuro (7,5YR 2,5/2) secco – Radici le medie molto abbondanti, le fini comuni e molto scarse le molto fini – Limite inferiore chiaro lineare.

A1 (5-11 cm) – Colore nero (7,5YR 2,5/1) umido e bruno (7,5YR 4/2) secco – Scheletro assente - Struttura granulare fine – Adesivo e non plastico – Radici abbondanti le medie e molto abbondanti le fini e molto fini – Limite inferiore chiaro lineare.

A2 (11-15 cm) - Colore bruno molto scuro (7,5YR 2,5/2) umido e bruno (7,5YR 4/2) secco – Scheletro assente - Struttura granulare fine – Adesivo e non plastico – Radici scarse le medie e abbondanti le fini e molto fini – Limite inferiore chiaro ondulato.

Bw (15-27 cm) – Colore bruno molto scuro (7,5YR 2,5/2) umido e bruno (7,5YR 4/3) secco – Scheletro 60% da 2 a 5 cm in avanzato stato di alterazione - Struttura poliedrica sub angolare media con debole grado di aggregazione – Poco adesivo e non plastico – Radici scarse le medie e abbondanti fini e molto fini – Limite inferiore irregolare

BC (27-41 cm) – Colore bruno molto scuro (7,5YR 2,5/2) umido e bruno (10YR 4/3) secco –Scheletro 80% di dimensioni decimetriche moderatamente alterato - Struttura poliedrica angolare media con moderato grado di aggregazione – Adesivo e non plastico – Radici fini e molto fini comuni .

CR (41+) – Costituito per lo più da scheletro anche di grandi dimensioni (non campionabile).

Bulk density

0-5 cm	0,22 g/cm ³
5-10 cm	0,44 g/cm ³
10-15 cm	0,73 g/cm ³
15-30 cm	0,89 g/cm ³

PSR – Progetto BOSCHIAMO

Parcella .. - Loc. Pievepelago/Lago Baccio - Profilo BAC 9



DATI STAZIONE

Coordinate: UTM 32T 0627045 mE 4887229 mN

Quota: 1579 m s.l.m. – **Pendenza:** 16% – **Esposizione:** nord

Morfologia: Versante ondulato

Pietrosità: 30% - **Rocciosità:** 40%

Litologia: Depositi glaciali e periglaciali di pertinenza della Formazione del Macigno

Uso del suolo / Vegetazione: Vaccinieto (Mirtillo – Ginepro)



DESCRIZIONE PROFILO

Oi (0,5-0 cm) Residui foglie mirtillo e aghi ginepro, muschi con andamento discontinuo.

Oe (0-5 cm) – Feltro radicale abbondante fine e medio. Colore bruno molto scuro (7,5YR 2,5/2) umido e (7,5YR 2,5/3) secco - Limite inferiore abrupto lineare.

Oa (5-6 cm) – Colore nero (10YR 2/1) umido e bruno molto scuro (10YR 2/2) secco - Scheletro scarso fino a 5cm - Struttura granulare fine – Adesivo e leggermente plastico – Radici abbondanti fini e medie – Limite inferiore abrupto lineare.

A (6-13/15 cm) – Colore bruno molto scuro (7,5YR 2,5/2) umido e bruno grigiastro scuro (10YR 4/2) secco - Struttura poliedrica sub angolare fine-media con moderato grado di aggregazione – Leggermente adesivo e leggermente plastico – Radici abbondanti, le grandi con andamento suborizzontale, verticale quelli fini – Limite inferiore abrupto lineare.

AE (13/15-15/17 cm) – Colore bruno scuro (10YR 3/3) umido e bruno (10YR 5/3) secco - Struttura poliedrica sub angolare fine con moderato grado di aggregazione – Leggermente adesivo e moderatamente plastico – Noduletti ferruginosi pochi - Radici fini 3% - Limite inferiore chiaro ondulato.

Bw (15/17-22/25 cm) – Colore bruno giallastro scuro (10YR 4/6) umido e bruno giallastro (10YR 5/4) secco - Scheletro scarso – Struttura poliedrica sub angolare fine-medio con moderato grado di aggregazione – Non adesivo e leggermente plastico – Noduletti ferruginosi comuni derivanti dall'alterazione di frammenti litoidi - Radici fini, 3/4%, con andamento sub verticale – Limite inferiore chiaro ondulato.

CR (22/25-30+) – Colore bruno (7,5YR 4/4) umido e bruno giallastro (10YR 5/4) secco - Scheletro abbondante con elevato grado di alterazione – Tendente all'incoerente - Radici assenti – Limite inferiore sconosciuto.

PSR – Progetto BOSCHIAMO

Parcella .. - Loc. Pievepelago/Lago Baccio - Profili BAC minipit

Minipit (Quota m slm)	Coord. UTM 32T mE / mN	Oriz.	Prof. cm	Colore umido	Colore secco
BAC 1 sinistra (.....)	627258 / 4887370	Oe/Oa	0-1	10YR 2/1 Nero	10YR 3/2 Bruno grigiastro molto scuro
		A	1-5	7,5YR 2,5/1 Nero	7,5YR 5/1 Grigio
		AB	5-10	7,5YR 2,5/3 Bruno molto scuro	7,5YR 5/2 Bruno
		Bw	10-21	7,5YR 4/3 Bruno	10YR 5/4 Bruno giallastro
BAC 1 destra (1621)	627257 / 4887336	Oe	0-1,5/2	7,5YR 2,5/1 Nero	7,5YR 2,5/3 Bruno molto scuro
		A	1,5/2-5,5	7,5YR 2,5/2 Bruno molto scuro	7,5YR 4/2 Bruno
		AB	5,5-9	7,5YR 3/2 Bruno scuro	7,5YR 5/3 Bruno
		Bw	9-17	7,5YR 4/3 Bruno	7,5YR 5/4 Bruno
		BC	17-22	7,5YR 4/6 Bruno intenso	7,5YR 6/6 Giallo rossastro
		C	22-26+	7,5YR 4/6 Bruno intenso	7,5YR 6/8 Giallo rossastro
BAC 2 sinistra (1599)	627172 / 4887388	Oa/A	0-2	10YR 2/2 Bruno molto scuro	10YR 5/2 Bruno grigiastro
		AB	2-5	10YR 3/3 Bruno scuro	10YR 5/4 Bruno giallastro
		Bw	5-13	7,5YR 3/4 Bruno scuro	10YR 5/4 Bruno giallastro
		BC1	13-20	7,5YR 4/4 Bruno	10YR 5/6 Bruno giallastro
		BC2	20-26	7,5YR 4/6 Bruno intenso	10YR 5/8 Bruno giallastro
BAC 2 destra (1583)	627167 / 4887354	Oe	0-1,5	10YR 3/3 Bruno scuro	10Yr 3/3 Bruno scuro
		A	1,5-6	7,5YR 3/2 Bruno scuro	7,5YR 4/3 Bruno
		AB	6-11	7,5YR 3/4 Bruno intenso	7,5YR 5/3 Bruno
		Bw1	11-16	7,5YR 4/4 Bruno	7,5YR 5/8 Bruno intenso
		Bw2	16-24	7,5YR 4/6 Bruno intenso	10YR 5/8 Bruno giallastro
BAC 3 sinistra ()	627052 / 4887367	Oi/Oe	0-4		
		OA	4-11	7,5YR 2,5/2 Bruno molto scuro	
		BC	11-16	10YR 2/2 Bruno molto scuro	
BAC 6 SottoO (1596)	627335 / 4887626	Oe	0-2	10YR 2/2 Bruno molto scuro	7,5YR 2,5/2 Bruno molto scuro
		A	2-5	10YR 2/1 Nero	10YR 2/2 Bruno molto scuro
		AB	5-8/9	10YR 3/3 Bruno scuro	10YR 5/2 Bruno grigiastro
		Bw1	8/9-15,5	10YR 3/4 Bruno giallastro scuro	10YR 5/3 Bruno
		Bw2	15,5-20	10YR 3/6 Bruno giallastro scuro	10YR 5/6 Bruno giallastro
		BC	20-25+	10YR 3/6 Bruno giallastro scuro	10YR 5/6 Bruno giallastro

PSR – Progetto BOSCHIAMO

Parcella .. - Loc. Pievepelago/Lago Baccio - Profili BAC minipit

Minipit (Quota m slm)	Coord. UTM 32T mE / mN	Oriz.	Prof. cm	Colore umido	Colore secco
BAC6 sottoE (1598)	627370/ 4887625	Oe/Oa	0-2,5	10YR 2/1 Nero	7,5YR 2,5/2 Bruno molto scuro
		A	2,5-7	10YR 3/2 Bruno grigiastro molto scuro	10YR 4/2 Bruno grigiastro scuro
		AB	7-12	10YR 3/3 Bruno scuro	10YR 5/2 Bruno grigiastro
		Bw	12-18	10YR 3/4 Bruno giallastro scuro	10YR 4/4 Bruno giallastro scuro
		BC	18-24	10YR 3/6 Bruno giallastro scuro	7,5YR 4/6 Bruno giallastro scuro
BAC 7 sopra (1595)	627315 / 4887625	Oe	0-1,5	10YR 2/2 Bruno molto scuro	7,5YR 2,5/2 Bruno molto scuro
		A	1,5-3,5	10YR 3/3 Bruno scuro	10YR 5/3 Bruno
		AB	3,5-11	10YR 3/4 Bruno giallastro scuro	10YR 5/3 Bruno
		BC1	11-16	10YR 3/4 Bruno giallastro scuro	10YR 6/4 Bruno giallastro chiaro
		BC2	16-25+	10YR 3/6 Bruno giallastro scuro	10YR 5/6 Bruno giallastro
BAC 7 sotto (1591)	627282 / 4887624	Oe	0-3	10YR 2/1 Nero	7,5YR 3/1 Grigio molto scuro
		Ach	3-14,5	7,5YR 2,5/1 Nero	10YR 3/2 Bruno grigiastro molto scuro
		AB	14,5-16,5/17	10YR 3/2 Bruno grigiastro molto scuro	10YR 4/2 Bruno grigiastro scuro
		Bw1	16,5/17-22	10YR 3/4 Bruno giallastro scuro	10YR 6/3 Bruno pallido
		Bw2	22-25+	10YR 3/6 Bruno giallastro scuro	10YR 6/4 Bruno giallastro chiaro
BAC 8 sotto (.....)	627053 / 4887209	Oe	0-0,5	10YR 2/2 Bruno molto scuro	7,5YR 2,5/2 Bruno molto scuro
		Oa/A	0,5-3,5	10YR 2/2 Bruno molto scuro	7,5YR 2,5/2 Bruno molto scuro
		A1	3,5-6	10YR 2/2 Bruno molto scuro	10YR 2/2 Bruno molto scuro
		A2	6-9	10YR 2/2 Bruno molto scuro	10YR 3/2 Bruno grigiastro molto scuro
		AB	9-14,5	10YR 2/2 Bruno molto scuro	7,5YR 4/3 Bruno
		Bw1	14,5-20,5	10YR 3/4 Bruno scuro	10YR 4/4 Bruno giallastro scuro
		Bw2	20,5-25+	10YR 3/4 Bruno scuro	10YR 5/6 Bruno giallastro
BAC 9 sopra (1583)	627055 / 4887220	Oe	0-2,5	10YR 2/1 Nero	7,5YR 2,5/2 Bruno scuro
		A	2,5-9	10YR 2/2 Bruno molto scuro	10YR 3/2 Bruno
		Bw1	9-18	10YR 3/4 Bruno giallastro scuro	10YR 5/4 Bruno giallastro
		Bw2	18-25+	10YR 3/6 Bruno giallastro scuro	10YR 5/4 Bruno giallastro

PSR – Progetto BOSCHIAMO

Parcella .. - Loc. Pievepelago/Lago Baccio - Profili BAC minipit

BAC1 dx

BAC1 sx

BAC2 dx

BAC2 sx



PSR – Progetto BOSCHIAMO

Parcella .. - Loc. Pievepelago/Lago Baccio - Profili BAC minipit

BAC6 sotto
no lago



BAC6 sotto
verso lago



BAC7 sopra



BAC7 sotto



PSR – Progetto BOSCHIAMO

Parcella .. - Loc. Pievepelago/Lago Baccio - Profili BAC minipit

BAC8 sotto

BAC9 sopra



PSR – Progetto BOSCHIAMO

Parcella .. - Loc. Pievepelago/Lago Baccio - BAC apparati vegetali

Sito	Tipologia arborea	Organo vegetale	Percentuale in peso (fresco) tra le due componenti	Perdita percentuale in peso (da fresco a 50°C per 24 ore)
BAC 2	Faggio	Parte fogliare	46,3	61,1
		Parte legnosa	53,7	45,0
BAC 3	Prato polifita	Muschi	23,0	65,6
		Graminacee	77,0	70,8
BAC 5	Prato polifita	Muschi	82,4	87,4
		Graminacee	17,6	74,5
BAC 6	Faggio	Parte fogliare	53,2	60,8
		Parte legnosa	46,8	45,3
BAC 7	Faggio	Parte fogliare	48,4	58,7
		Parte legnosa	51,6	44,8
BAC 9	Ginepro	Parte aghi	65,8	48,1
		Parte legnosa	34,2	45,8
	Mirtillo	Parte fogliare	17,2	49,1
		Parte legnosa	82,8	42,1