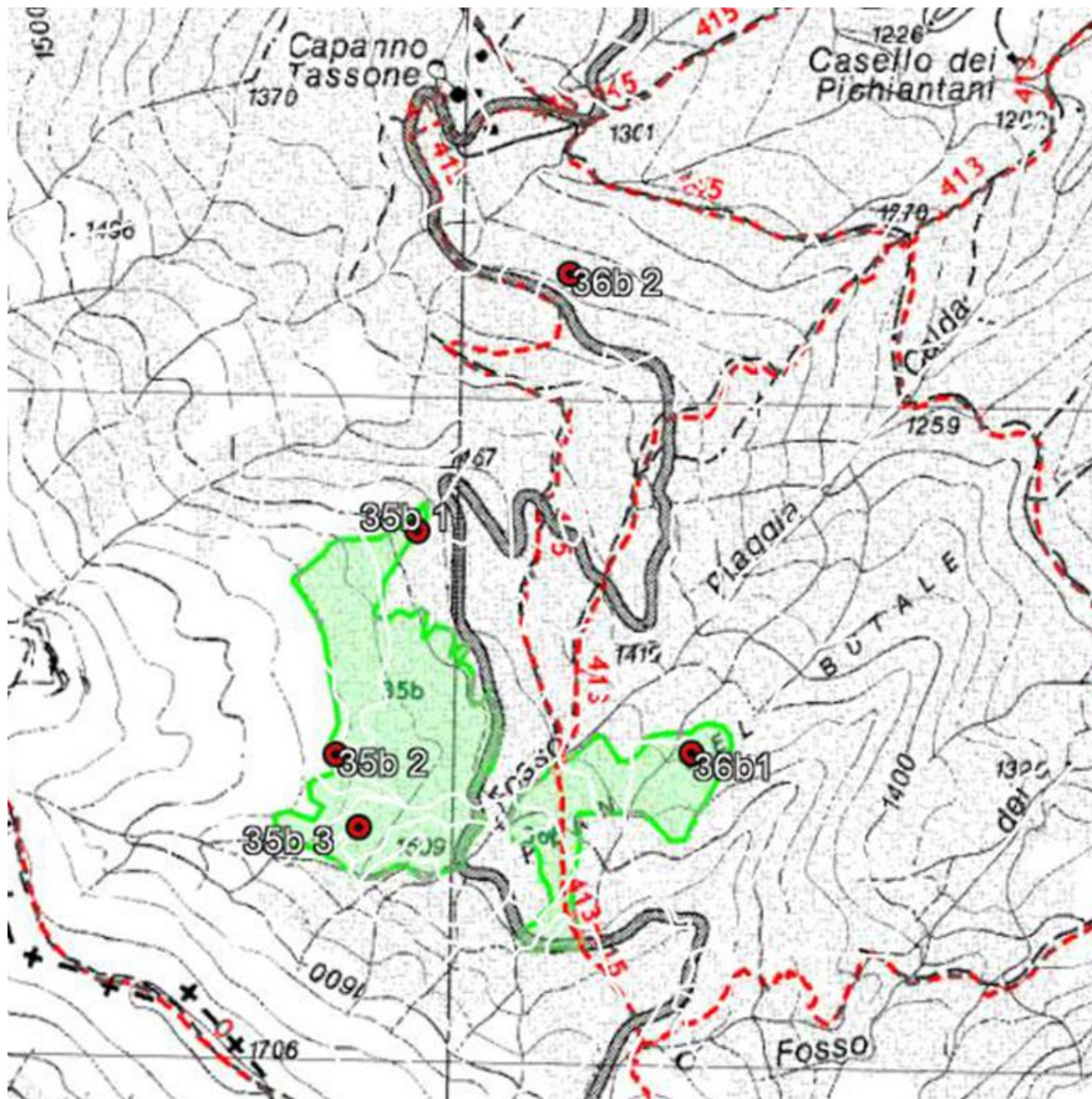


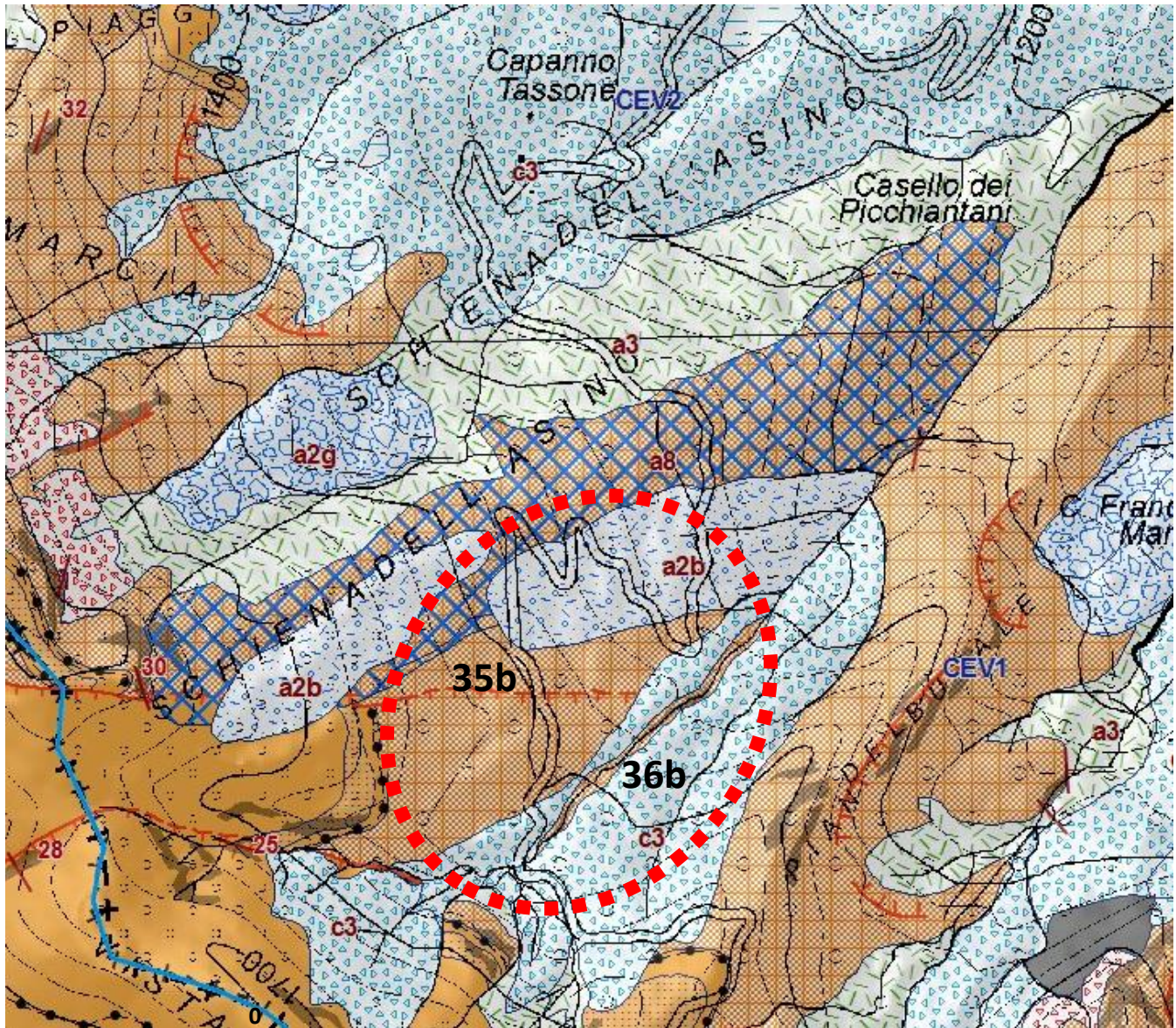
# PSR – Progetto BOSCHIAMO

Parcelle 35b e 36b - Loc. Capanno Tassone - Delimitazione aree





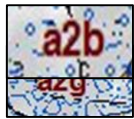
PSR – Progetto BOSCHIAMO  
 Parcelle 35b e 36b - Loc. Capanno Tassone - Geolitologia



**CEV1**  
 Arenaria di Monte Cervarola - membro del Torrente Dardagna  
 Rocce costituite da alternanze con livelli lapidei prevalenti



**CEV2**  
 Rocce costituite da alternanze con livelli lapidei prevalenti



**a2b**  
 Deposito di frana quiescente per scivolamento

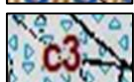
**a2g**  
 Deposito di frana quiescente complessa



**a3**  
 Deposito di versante



**a8**  
 Deformazione gravitativa profonda di versante



**c3**  
 Deposito glaciale e periglaciale





# PSR – Progetto BOSCHIAMO

## Parcella 35b - Loc. Capanno Tassone - Ubicazione profili





# PSR – Progetto BOSCHIAMO

## Parcella 35b - Loc. Capanno Tassone - Profilo TAS 1



### DATI STAZIONE

**Coordinate:** UTM 32T 0641818 mE 4889485 mN

**Quota:** 1532 m s.l.m. – **Pendenza:** 18% – **Esposizione:** NE

**Morfologia:** Versante in erosione

**Pietrosità:** ..... **Rocciosità:** rocce affioranti

**Litologia:** Arenaria di Monte Cervarola-membro del Torrente Dardagna - Rocce costituite da alternanze con livelli lapidei prevalenti

**Uso del suolo / Vegetazione:** Faggeta alto fusto



### DESCRIZIONE PROFILO

**Oi** (2/1-0 cm) Lettieria materiale indecomposto rami e prevalentemente foglie sia dell'anno che più vecchio caratterizzato da foglie sbiancate e presenza di ife fungine.

**Oe** (0-0,5/1cm) – Materiale fogliare frammentato ed alterato che insieme alle ife fungine forma un reticolo che trattiene materiale minerale – Colore bruno (10YR 4/3) secco -Alterazione foglie - Limite inferiore abrupto lineare.

**A** (0,5/1-4/7 cm) Colore bruno molto scuro (7,5YR 2,5/3) umido e bruno grigiastro scuro (10YR 4/2) secco - Scheletro assente - Struttura granulare con aggregati da 1 a 2 cm e grado aggregazione debole - Non plastico e non adesivo – Radici scarse molto fini – Limite inferiore abrupto ondulato.

**AB** (4/7-23/25 cm) – Colore bruno scuro (7,5YR 4/6) umido e bruno giallastro (10YR 5/6) secco – Scheletro molto scarso di piccole dimensioni - Struttura poliedrica sub angolare con aggregati di 1,5-4 cm e moderato grado di aggregazione – Non plastico e non adesivo – Radici abbondanti fino a 5 mm con andamento prevalentemente orizzontale - Limite inferiore abrupto lineare definito dalla pressochè scomparsa di radici al di sotto.

**Bw1** (?) (23/25-34 cm) – Colore rosso giallastro (5YR 4/6) umido e bruno chiaro (7,5YR 6/4) secco – Scheletro molto scarso di dimensione 3-5 cm in alterazione – Struttura poliedrica angolare con aggregati 3-5 cm moderato grado di aggregazione – Non plastico e non adesivo – Radici molto scarse fini - Limite inferiore abrupto lineare.

**Bw2** (34-46 cm) – Colore rosso giallastro (5YR 4/6) umido e bruno giallastro (10YR 5/4) secco – Scheletro comune fino a 4-5 cm in alterazione – Struttura poliedrica angolare fine con aggregati da 3 a 5 cm e con moderato grado di aggregazione – Non plastico e non adesivo – Radici comuni fino a 5 mm – Limite inferiore abrupto lineare.

**BC** (46-65+ cm) – Colore rosso giallastro (5YR 4/6) umido e bruno giallastro chiaro (10YR 6/4) secco – Scheletro abbondante da 3-4 cm fino a 10 cm in alterazione – Struttura poliedrica angolare con aggregati da 3 a 5 cm con forte grado di aggregazione – Non plastico e non adesivo – Radici scarse fino a 2-3 mm – Limite inferiore sconosciuto.

# PSR – Progetto BOSCHIAMO

## Parcella 35b - Loc. Capanno Tassone - Profilo TAS 2



### DATI STAZIONE

**Coordinate:** UTM 32T 0641876 mE 4889540 mN  
**Quota:** 1507 m s.l.m. – **Pendenza:** 15%. – **Esposizione** NE  
**Morfologia:** Versante in erosione  
**Pietrosità:** ..... **Rocciosità:** rocce affioranti  
**Litologia:** Arenaria di Monte Cervarola-membro del Torrente Dardagna - Rocce costituite da alternanze con livelli lapidei prevalenti  
**Uso del suolo / Vegetazione:** Faggeta alto fusto



### DESCRIZIONE PROFILO

**Oi** (4-0 cm) Foglie di faggio, ....., rametti  
**Oe** (0-2 cm) Alterazione foglie - Limite inferiore abrupto lineare.  
**A** (2-10 cm) Colore bruno grigiastro molto scuro (10YR 3/2) umido e secco - Scheletro assente - Struttura grumosa fine - Non plastico e non adesivo – Radici comuni, molto fini, fini e medie – Limite inferiore chiaro lineare.  
**Bw1** (10-35 cm) – Colore bruno intenso (7,5YR 4/6) umido e bruno giallastro (10YR 5/8) secco – Scheletro assente - Struttura poliedrica sub angolare fine/media a debole grado di aggregazione – Non plastico e non adesivo – Radici comuni fini e medie, poche le grandi – Limite inferiore chiaro lineare.  
**Bw2** (35-50 cm) – Colore bruno intenso (7,5YR 4/6) umido e bruno (7,5YR 5/4) umido – Scheletro assente – Struttura poliedrica sub angolare fine e media con debole grado di aggregazione – Non plastico e non adesivo – Radici scarse le fini, poche le medie – Limite inferiore chiaro lineare.  
**BC** (50-57 cm) – Colore rosso giallastro (5YR 4/6) umido e bruno giallastro chiaro (10YR 6/4) secco – Scheletro 15% fino a 3 cm – Struttura poliedrica sub angolare fine con debole grado di aggregazione – Non plastico e non adesivo – Radici comuni fini e medie – Limite inferiore chiaro ondulato.  
**C** (57-69 cm) – Colore rosso giallastro (5YR 4/6) umido e bruno giallastro chiaro (10YR 6/4) secco – Scheletro 25% fino a 4 cm – Struttura poliedrica angolare fine con debole grado di aggregazione – Non plastico e non adesivo – Radici poche medie – Limite inferiore abrupto lineare.  
**CR** (69-79+) – Arenaria in alterazione

### Bulk density

0-5 cm	0,49 g/cm <sup>3</sup>
5-10 cm	1,02 g/cm <sup>3</sup>
10-15 cm	0,72 g/cm <sup>3</sup>
15-30 cm	0,87 g/cm <sup>3</sup>
30-60 cm	1,03 g/cm <sup>3</sup>



PSR – Progetto BOSCHIAMO  
Parcella 35b - Loc. Capanno Tassone - Profilo TAS 3



**DATI STAZIONE**

**Coordinate:** UTM 32T 0641912 mE 4889384 mN

**Quota:** 1547 m s.l.m. – **Pendenza:**..... –

**Esposizione:**.....

**Morfologia:** Versante in erosione

**Pietrosità:** ..... **Rocciosità:** .....

**Litologia:** Arenaria di Monte Cervarola-membro del Torrente Dardagna - Rocce costituite da alternanze con livelli lapidei prevalenti

**Uso del suolo / Vegetazione:** Conifere (abete rosso) interessate nel passato da incendio superficiale



**DESCRIZIONE PROFILO**

**Oi** (3/2-0 cm) Lettiera indecomposta caratterizzato da aghi, pigne, rametti con lo strato più profondo (1-0 cm) sbiancato e attaccato da ife fungine.

**Oe** (0-2/3 cm) Lettiera emidecomposta – Colore bruno (7,5YR 4/2) – Limite inferiore abrupto lineare

**Oa** (2/3-4 cm) Discontinuo a sacche – Colore bruno molto scuro (10YR 2/2) secco.

**A** (4-5/6 cm) Colore bruno molto scuro (7,5YR 2,5/3) umido e bruno (10YR 4/3) secco - Scheletro assente - Struttura poliedrica sub angolare con aggregati di 1-2 cm con moderato grado di aggregazione - Non plastico e non adesivo – Radici comuni fino a 5 mm, scarse fino a 1 cm con andamento sub orizzontale – Limite inferiore abrupto ondulato.

**AE** (5/6-10/12 cm) – Colore bruno intenso (7,5YR 4/6) umido e bruno (10YR 5/3) secco – Scheletro scarso di 4-5 cm in alterazione - Struttura poliedrica angolare fine/media con debole grado di aggregazione – Non plastico e non adesivo – Radici scarse fini (~5 mm) – Limite abrupto ondulato.

**Bw** (10/12-25 cm) – Colore bruno intenso (7,5YR 4/6) umido e giallo brunastro (10YR 6/8) secco – Scheletro comune fino a 7-8 cm in alterazione – Struttura poliedrica angolare fine e media con moderato grado di aggregazione – Non plastico e non adesivo – Radici comuni fini (fino a 5 mm) – Limite inferiore abrupto lineare.

**BC** (25-50+ cm) – Colore bruno intenso (7,5YR 4/6) umido e bruno (10YR 5/3) secco – Scheletro abbondante fino a 3 cm – Struttura poliedrica angolare con aggregati di 4-5 cm con debole grado di aggregazione – Non plastico e non adesivo – Radici scarse fino a 5 mm – Limite inferiore sconosciuto.

**DENSITÀ**

In un raggio di 5 m rispetto al profilo sono presenti 12 piante con i seguenti diametri (in cm ad un metro dalla superficie): 98-90-104-96-95-77-93-108-118-107-98-99

# PSR – Progetto BOSCHIAMO

## Parcella 35b - Loc. Capanno Tassone - Profilo TAS 4



### DATI STAZIONE

**Coordinate:** UTM 32T 0641930 mE 48893350 mN

**Quota:** 1521 m s.l.m. – **Pendenza:** 17% –

**Esposizione:** SE

**Morfologia:** Versante in erosione

**Pietrosità:** ..... **Rocciosità:**

**Litologia:** Arenaria di Monte Cervarola-membro del Torrente Dardagna - Rocce costituite da alternanze con livelli lapidei prevalenti

**Uso del suolo / Vegetazione:** Conifere (abete rosso) interessate nel passato da incendio superficiale



### DESCRIZIONE PROFILO

**Oi** (1-0 cm) Aghi di conifera, ....., rametti

**Oa** (0-2 cm) - Colore bruno (10YR 4/3) - Radici abbondanti fini e molto fini e comuni le medie.

**A** (2-6 cm) Colore bruno molto scuro (7,5YR 2,5/3) umido e bruno scuro (7,5YR 3/3) secco - Scheletro assente - Struttura grumosa fine - Non plastico e non adesivo – Radici abbondanti le fini, comuni le medie, scarse le molto fini – Limite inferiore chiaro lineare.

**BE** (6-11 cm) – Colore bruno giallastro scuro (10YR 3/6) umido e bruno (10YR 4/3) secco – Scheletro assente - Struttura poliedrica angolare fine con debole grado di aggregazione – Non plastico e non adesivo – Radici scarse fini e medie – Limite inferiore chiaro ondulato.

**Bw** (11-35 cm) – Colore bruno intenso (7,5YR 4/6) umido e bruno giallastro (10YR 5/6) umido – Scheletro assente – Struttura poliedrica sub angolare fine e media con debole grado di aggregazione – Non plastico e non adesivo – Radici comuni fini e medie, scarse le molto fini – Limite inferiore chiaro lineare.

**BC** (35-51 cm) – Colore bruno intenso (7,5YR 4/6) umido e bruno giallastro (10YR 5/6) secco – Scheletro 20% fino a 1 cm – Struttura poliedrica angolare fine con debole grado di aggregazione – Debolmente plastico e non adesivo – Limite inferiore abrupto lineare.

**CR** (51-61+ cm) – Colore .....( ) umido e ..... ( ) secco – Scheletro 70% fino a 15 cm – Limite inferiore sconosciuto.

### Bulk density

0-5 cm	0,46 g/cm <sup>3</sup>
5-10 cm	0,93 g/cm <sup>3</sup>
10-15 cm	1,08 g/cm <sup>3</sup>
15-30 cm	0,95 g/cm <sup>3</sup>
30-60 cm	0,91 g/cm <sup>3</sup>



PSR – Progetto BOSCHIAMO  
Parcella 36b - Loc. Capanno Tassone - Ubicazione profili





# PSR – Progetto BOSCHIAMO

## Parcella 36b - Loc. Capanno Tassone - Profilo TAS 5

### DATI STAZIONE

**Coordinate:** UTM 32T 0642127 mE 4889180 mN

**Quota:** 1501 m s.l.m. – **Pendenza:** 12 % –

**Esposizione:** NNE

**Morfologia:** Versante in erosione

**Pietrosità:** ..... **Rocciosità:**

**Litologia:** Depositi glaciali e periglaciali di pertinenza delle Arenaria di Monte Cervarola-membro del Torrente Dardagna

**Uso del suolo / Vegetazione:** Bosco misto di faggio e abete bianco interessato da azione antropica con tagli e residui legnosi abbandonati

### DESCRIZIONE PROFILO

**Oi** (2/1-0 cm) Lettieria dell'anno e degli anni passati composta prevalentemente da foglie di faggio e subordinatamente da aghi di conifera; la parte più profonda sbiancata.

**Oe** (0-1 cm) emialterato . Colore bruno scuro (10YR 3/3) secco.

**A** (1-3/4 cm) Colore bruno molto scuro (7,5YR 2,5/2) umido e bruno grigiastro scuro (10YR 4/2) secco - Scheletro assente - Struttura granulare con aggregati fino a 0,5 cm con debole grado di aggregazione – Soffice, Non plastico e non adesivo - Radici abbondanti fini - Limite inferiore abrupto lineare.

**AB1** (3/4-22/25 cm) Colore bruno scuro (7,5YR 3/4) umido e bruno giallastro chiaro (10YR 6/4) secco - Scheletro assente - Struttura poliedrica angolare con aggregati di 3-4 cm e con moderata grado di aggregazione - Non plastico e non adesivo – Radici comuni da 5/10 mm, scarse da 10/30 mm – Limite inferiore abrupto lineare.

**AB2** (22/25-32 cm) – Colore bruno (7,5YR 4/4) umido e bruno giallastro (10YR 5/4) secco – Scheletro comune di 4/5 cm in alterazione - Struttura poliedrica angolare con aggregati di 3/4 cm e con moderato grado di aggregazione – Non plastico e non adesivo – Radici scarse di 1/2 cm – Limite inferiore abrupto lineare.

**Bw** (32-50+ cm) – Colore bruno intenso (7,5YR 4/6) umido e giallo brunastro (10YR 6/6) secco – Scheletro abbondante di dimensioni 10-15 cm poco alterato– Struttura poliedrica angolare con aggregati di 3/4 cm e con moderato grado di aggregazione – Non plastico e scarsamente adesivo – Radici scarse di 0,5 cm - Limite inferiore sconosciuto.



### DENSITÀ

In un raggio di 5 m rispetto al profilo sono presenti 9 piante (4 faggi e 5 abeti) con i seguenti diametri (in cm ad un metro dalla superficie): 110 conifere – 90 faggi



# PSR – Progetto BOSCHIAMO

## Parcella 36b - Loc. Capanno Tassone - Profilo TAS 6



### DATI STAZIONE

**Coordinate:** UTM 32T 0642158 mE 4889219 mN  
**Quota:** 1494 m s.l.m. – **Pendenza:** 22% – **Esposizione:** NNE.  
**Morfologia:** Versante in erosione  
**Pietrosità:** ..... **Rocciosità:**  
**Litologia:** Depositi glaciali e periglaciali di pertinenza delle Arenaria di Monte Cervarola-membro del Torrente Dardagna  
**Uso del suolo / Vegetazione:** Prevalenza di conifere (abete bianco?) con sporadica presenza di faggi; intensa azione antropica con tagli e residui legnosi abbandonati

### DESCRIZIONE PROFILO

**Oi** (1-0 cm) Aghi di conifera, ....., rametti  
**OA** (0-3,5 cm) Colore bruno molto scuro (7,5YR 2,5/3) umido e bruno (10YR 4/3) secco - Scheletro assente - Struttura poliedrica sub angolare fine con debole grado di aggregazione – Non plastico e non adesivo - Radici abbondanti molto fini e comuni le medie - Limite inferiore chiaro lineare.  
**AB** (3,5-14,5 cm) Colore bruno scuro (7,5YR 3/4) umido e bruno (10YR 5/3) secco - Scheletro 60/70% dimensioni molto grandi decimetriche - Struttura poliedrica sub angolare media con debole grado di aggregazione - Non plastico e non adesivo – Radici abbondanti le fini, comuni le medie e le molto fini – Limite inferiore discontinuo.  
**BC** (14,5-58,5 cm) – Colore bruno intenso (7,5YR 4/6) umido e bruno chiaro (10YR 6/4) secco – Scheletro 80% di dimensioni molto grandi – Struttura poliedrica sub angolare fine con debole grado di aggregazione – Non plastico e debolmente adesivo – Radici scarse le medie e le molto fini, molto scarse le fini - Limite inferiore chiaro ondulato.  
**CR** (58,5-70+ cm) – Colore bruno intenso (7,5YR 4/6) umido e bruno giallastro (10YR 5/4) secco – Scheletro 90% molto grande – Struttura poliedrica sub angolare media tendente all'incoerente – Non plastico e debolmente adesivo - Limite inferiore sconosciuto.

### Bulk density

0-5 cm	0,63 g/cm <sup>3</sup>
5-10 cm	0,85 g/cm <sup>3</sup>
10-15 cm	0,93 g/cm <sup>3</sup>
15-30 cm	0,90 g/cm <sup>3</sup>
30-60 cm	1,02 g/cm <sup>3</sup>



**PSR – Progetto BOSCHIAMO**  
**Parcella 35b - Loc. Capanno Tassone - Profili TAS minipit**

Minipit (Quota m slm)	Coord. UTM 32T mE / mN	Oriz.	Prof. cm	Colore umido	Colore secco
<b>TAS 1 sopra (1538)</b>	641808 / 4889477	Oe	0-1	10YR 2/1 Nero	10YR 2/2 Bruno molto scuro
		A	1-10	7,5YR 3/3 Bruno scuro	7,5YR 4/6 Bruno intenso
		Bw	10-30	5YR 4/6 Rosso giallastro	7,5YR 5/8 Bruno intenso
<b>TAS 1 sotto (1525)</b>	641830 / 4889501	Oe	0-1	7,5YR 2,5/2 Bruno molto scuro	
		A	1-3	7,5YR 2,5/2 Bruno molto scuro	7,5YR 3/4 Bruno scuro
		AB	3-30	7,5YR 4/4 Bruno	10YR 4/4 Bruno giallastro scuro
<b>TAS 2 sopra (1513)</b>	641866 / 4889526	Oe	0-4	7,5YR 2,5/2 Bruno molto scuro	7,5YR 3/3 Bruno scuro
		A	4-14	7,5YR 2,5/3 Bruno molto scuro	7,5YR 4/4 Bruno
		Bw	14-30	7,5YR 3/3 Bruno scuro	7,5 YR 5/4 Bruno
<b>TAS 2 sotto (1497)</b>	641898 / 4889546	Oe>A	0-3,5	7,5YR 2,5/2 Bruno molto scuro	7,5YR 4/3 Bruno
		A	3,5-10	7,5YR ¾ Bruno scuro	10YR 4/3 Bruno
		Bw	10-30	7,5YR 4/6 Bruno intenso	10YR 5/6 Bruno giallastro
<b>TAS 3 sopra (1552)</b>	641906 / 4889393	Oe/Oa	0-2,5	10YR 2/2 Bruno molto scuro	10YR 3/2 Bruno grigiastro molto scuro
		A	2,5-4	7,5YR 3/3 Bruno scuro	10YR 4/3 Bruno
		AB	4-7	7,5YR 4/6 Bruno intenso	7,5YR 5/6 Bruno intenso
		Bw	7-18	5YR 4/6 Rosso giallastro	7,5YR 5/6 Bruno intenso
		BC	18.30	5YR 4/6 Rosso giallastro	7,5YR 5/8 Bruno intenso
<b>TAS 3 sotto (1538)</b>	641918 / 4889374	Oa	0-2	7,5YR 2,5/3 Bruno molto scuro	7,5YR 3/3 Bruno scuro
		A>OA	2-5,5	10YR 2/2 Bruno molto scuro	10YR 3/3 Bruno scuro
		AB	5,5-9	5YR 3/4 Bruno rossastro scuro	7,5YR 4/4 Bruno
		Bw	9-19	7,5YR 4/6 Bruno intenso	7,5YR 5/4 Bruno
		BC	19-23,5	5YR 4/6 Rosso giallastro	10YR 6/8 Giallo brunastro



PSR – Progetto BOSCHIAMO  
Parcella 35b - Loc. Capanno Tassone - Profili TAS minipit

TAS1 sotto

TAS1 sopra

TAS2 sopra

TAS2 sotto





PSR – Progetto BOSCHIAMO  
Parcella 35b - Loc. Capanno Tassone - Profili TAS minipit

TAS3 sopra

TAS3 sotto

TAS4 sopra

TAS4 sotto



# PSR – Progetto BOSCHIAMO

Parcelle 35b-36b - Loc. Capanno Tassone - Profili TAS minipit

Minipit (Quota)	Coord. UTM 32T mE/mN	Oriz.	Prof. cm	Colore umido	Colore secco
<b>TAS 4 Sopra (1525)</b>	641925 / 4889360	Oe	0-1,5	7,5YR 2,5/3 Bruno molto scuro	7,5YR 4/3 Bruno
		A	1,5-3	7,5YR 3/3 Bruno scuro	7,5YR 5/4 Bruno
		AB	3-8	5YR ¾ Bruno rossastro scuro	7,5YR 5/4 Bruno
		Bw	8-15	5YR 4/6 Rosso giallastro	7,5YR 5/8 Bruno intenso
		BC	15-22	5YR 4/6 Rosso giallastro	7,5YR 5/8 Bruno intenso
		CB	22-30	5YR 4/6 Rosso giallastro	7,5YR 5/6 Bruno intenso
<b>TAS 4 Sotto (1518)</b>	641935 / 4889340	Oe	0-2	7,5YR 2,5/1 Nero	7,5YR 3/3 Bruno scuro
		A	2-7	7,5YR 3/3 Bruno scuro	7,5YR 4/6 Bruno intenso
		AB	7-12	7,5YR 4/4 Bruno	10YR 4/4 Bruno giallastro scuro
		Bw	12-21	7,5YR 4/6 Bruno intenso	10YR 5/6 Bruno giallastro
		BC	21-30	5YR 4/6 Rosso giallastro	10YR 5/8 Bruno giallastro
<b>TAS 5 sotto (1497)</b>	642137 / 4889195	Oe>A	0-2,5	7,5YR 2,5/3 Bruno molto scuro	7,5YR 4/4 Bruno
		A1	2,5-6,5	7,5YR 3/3 Bruno scuro	7,5YR 4/4 Bruno
		A2	6,5-13	7,5YR 3/4 Bruno scuro	10YR 5/3 Bruno
		AB	13-16	7,5YR 4/6 Bruno intenso	7,5YR 6/4 Bruno chiaro
		B	16-23	7,5YR 4/6 Bruno intenso	10YR 5/6 Bruno giallastro
		BC	23-30	7,5YR 4/6 Bruno intenso	10YR 6/4 Bruno giallastro chiaro
<b>TAS 6 sopra (1496)</b>	642152 / 4889208	Oe/Oa	0-3	7,5YR 2,5/1 Nero	7,5YR 4/2 Bruno
		A	3-6	7,5YR 2,5/2 Bruno molto scuro	7,5YR 4/3 Bruno
		AB	6-13	7,5YR 3/4 Bruno scuro	10YR 5/3 Bruno
		Bw	13-20	7,5YR 4/4 Bruno	10YR 5/4 Bruno giallastro
		BC	20-30	7,5YR 4/4 Bruno	10YR 6/4 Bruno giallastro chiaro
<b>TAS 6 sotto (1481)</b>	642167 / 4889231	Oe	0-4/5	7,5YR 3/3 Bruno scuro	10YR 5/3 Bruno
		A	4/5-10	7,5YR 4/4 Bruno	10YR 6/4 Bruno giallastro chiaro
		AB	10-16	7,5YR 4/4 Bruno	10YR 6/6 Giallo brunastro
		B	16-22	7,5YR 4/6 Bruno intenso	10YR 5/6 Bruno giallastro
		BC	22-30	7,5YR 4/6 Bruno intenso	10YR 6/6 Giallo brunastro

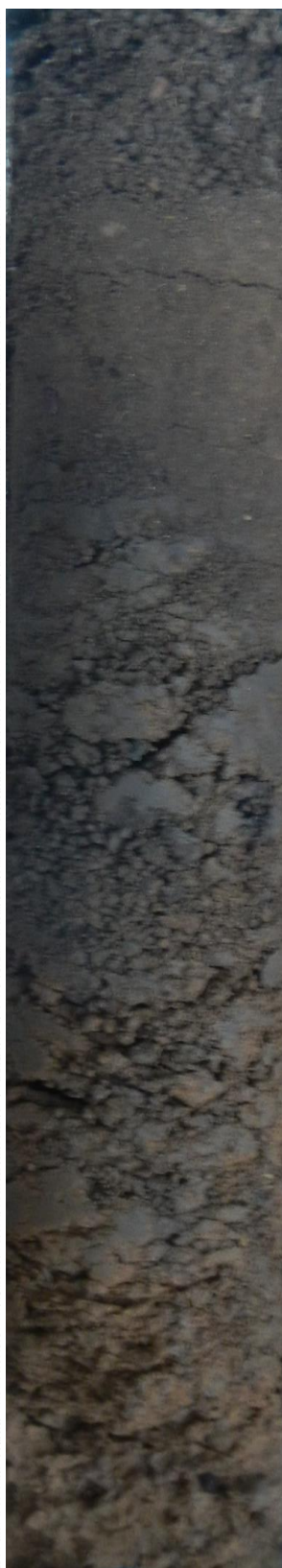


PSR – Progetto BOSCHIAMO  
Parcella 35b - Loc. Capanno Tassone - Profili TAS minipit

TAS5 sotto

TAS6 sopra

TAS6 sotto



**PSR – Progetto BOSCHIAMO**  
**Parcella 35b - Loc. Capanno Tassone - TAS apparati vegetali**

<b>Sito</b>	<b>Tipologia arborea</b>	<b>Organo vegetale</b>	<b>Percentuale in peso (fresco)</b>	<b>Perdita percentuale in peso (da fresco a 50°C per 24 ore)</b>
TAS1	Faggio	Parte fogliare	44,1	57,7
		Parte legnosa	55,9	48,8
TAS2	Faggio	Parte fogliare	46,9	30,4
		Parte legnosa	53,1	37,3
TAS3	Abete rosso	Parte fogliare (aghi)	69,2	43,6
		Parte legnosa	30,8	35,4
TAS5	Faggio	Parte fogliare	51,4	59,3
		Parte legnosa	48,6	32,4
	Abete bianco	Parte fogliare (aghi)	70,3	53,7
		Parte legnosa	29,7	27,2



